

## Rapport de mission de repérage des matériaux et produits contenant de l'amiante avant réalisation de travaux

R. 4412-97 modifié par le décret 2012-639 du 4 mai 2012  
Norme NF X 46-020

11 SQUARE MONTMIRAIL

77260 FERTE SOUS JOUARRE



## A \ INFORMATIONS GENERALES

### A.1 \ DESIGNATION DU BÂTIMENT

Nature du bâtiment :	LOGEMENTS COLLECTIFS	Adresse :	11 SQUARE MONTMIRAIL 77260 FERTE SOUS JOUARRE
Cat. Du bâtiment :		Bâtiment :	
Etage :		Porte :	
Ref Cadastrale :	NC	Propriété de :	OPH77 10 AVENUE CHARLES PEGUY 77000 MELUN

### A.2 \ DESIGNATION DU DONNEUR D'ORDRE

Nom :	OPH77	Documents remis :	
Adresse :	10 AVENUE CHARLES PEGUY 77000 MELUN	Moyens mis à disposition :	

### A.3 \ EXECUTION DE LA MISSION

RAPPORT N° :	40LAD0101	Laboratoire d'Analyses :	ITGA
Repérage réalisé le :	21/09/2018	Adresse laboratoire :	3 RUE ARMAND HERPIN LACROIX - CS 46537 35065 RENNES CEDEX
Accompagnateur :		Numéro d'accréditation :	1-5967
Par :	Mickaël JULIEN	Organisme d'assurance professionnelle :	AXA France
N° certificat :	CPDI 4129	Adresse assurance :	313 Terrasses de l'Arche 92727 NANTERRE CEDEX
Date d'obtention :	01/01/2017	N° de contrat d'assurance :	10063271004
Organisme certificateur	I.CERT Parc Edonia - Bâtiment G - Rue de la Terre Victoria - 35760 SAINT-GREGOIRE	Date de validité :	31/12/2018

## B \ CACHET DU DIAGNOSTIQUEUR

**FAIT LE 28/09/2018**

Cabinet : EXPERT HABITAT & INDUSTRIE INGENIERIE

Nom du responsable : **DEMOULIN Frédéric**

Nom du diagnostiqueur : **Mickaël JULIEN**



**Rapport N° : 40LAD0101 21/09/2018**

Version : 28/09/2018

2/45

## C\ SOMMAIRE

### Table des matières

A \ INFORMATIONS GENERALES .....	2
A.1 \ DESIGNATION DU BÂTIMENT .....	2
A.2 \ DESIGNATION DU DONNEUR D'ORDRE .....	2
A.3 \ EXECUTION DE LA MISSION.....	2
B \ CACHET DU DIAGNOSTIQUEUR .....	2
C \ SOMMAIRE .....	3
D \ CONCLUSIONS .....	4
E \ PROGRAMME DE REPERAGE .....	6
F \ CONDITIONS DE REALISATION DU REPERAGE .....	9
G \ RAPPORTS PRECEDENTS.....	9
H \ RESULTATS DETAILLES DU REPERAGE .....	10
ANNEXE 1 – PHOTOS DES ELEMENTS AMIANTES ET/OU NON AMIANTES.....	28
ANNEXE 3 – PROCES VERBAUX D'ANALYSES.....	39
ATTESTATION(S).....	42
CERTIFICAT DE COMPETENCES .....	43

## D\ CONCLUSIONS

**Dans le cadre de la mission décrite en tête de rapport, il a été repéré des matériaux et produits contenant de l'amiante**

PIECE	ETAGE	ELEMENTS	DESCRIPTIF LABORATOIRE	REPERAGE	Echantillon	METHODE	ETAT	RESULTAT
Placard 2		Dalle de sol	Dalle dure cassante grise	Sol	40LAD0101P003	RESULTAT ANALYSE	DEGRADATION PARTIELLE	Fr1:Amiante détecté (Chrysotile)
WC		Dalle de sol	Colle polymère jaune avec poussières non séparable + colle bitumineuse noire	Sol	40LAD0101P006	RESULTAT ANALYSE	BON ETAT	Fr3:Amiante détecté (Chrysotile)
Séjour		Revêtement souple	Dalle dure cassante noire	Sol	40LAD0101P009	RESULTAT ANALYSE	BON ETAT	Fr2:Amiante détecté (Chrysotile)
Cuisine		Dalle de sol	Colle polymère jaune non séparable + colle bitumineuse noire + ragréage gris non séparable	Sol	40LAD0101P011	RESULTAT ANALYSE	BON ETAT	Fr2:Amiante détecté (Chrysotile)
Entrée		Dalle de sol	Dalle dure cassante grise	Sol	40LAD0101P003	ZSO	DEGRADATION PARTIELLE	Fr1:Amiante détecté (Chrysotile)
Entrée		Dalle de sol	Colle bitumineuse noire	Sol	40LAD0101P003	ZSO	DEGRADATION PARTIELLE	Fr2:Amiante détecté (Chrysotile)
Chambre 3		Dalle de sol	Dalle dure cassante grise	Sol	40LAD0101P003	ZSO	DEGRADATION PARTIELLE	Fr1:Amiante détecté (Chrysotile)
Chambre 3		Dalle de sol	Colle bitumineuse noire	Sol	40LAD0101P003	ZSO	DEGRADATION PARTIELLE	Fr2:Amiante détecté (Chrysotile)
Placard		Dalle de sol	Dalle dure cassante grise	Sol	40LAD0101P003	ZSO	DEGRADATION PARTIELLE	Fr1:Amiante détecté (Chrysotile)

PIECE	ETAGE	ELEMENTS	DESCRIPTIF LABORATOIRE	REPERAGE	Echantillon	METHODE	ETAT	RESULTAT
Placard		Dalle de sol	Colle bitumineuse noire	Sol	40LAD0101P003	ZSO	DEGRADATION PARTIELLE	Fr2:Amiant e détecté (Chrysotile)
Couloir		Dalle de sol	Dalle dure cassante grise	Sol	40LAD0101P003	ZSO	DEGRADATION PARTIELLE	Fr1:Amiant e détecté (Chrysotile)
Couloir		Dalle de sol	Colle bitumineuse noire	Sol	40LAD0101P003	ZSO	DEGRADATION PARTIELLE	Fr2:Amiant e détecté (Chrysotile)
Chambre 2		Dalle de sol	Dalle dure cassante grise	Sol	40LAD0101P003	ZSO	DEGRADATION PARTIELLE	Fr1:Amiant e détecté (Chrysotile)
Chambre 2		Dalle de sol	Colle bitumineuse noire	Sol	40LAD0101P003	ZSO	DEGRADATION PARTIELLE	Fr2:Amiant e détecté (Chrysotile)
Placard 3		Dalle de sol	Dalle dure cassante grise	Sol	40LAD0101P003	ZSO	DEGRADATION PARTIELLE	Fr1:Amiant e détecté (Chrysotile)
Placard 3		Dalle de sol	Colle bitumineuse noire	Sol	40LAD0101P003	ZSO	DEGRADATION PARTIELLE	Fr2:Amiant e détecté (Chrysotile)
Placard 2		Dalle de sol	Dalle dure cassante grise	Sol	40LAD0101P003	ZSO	DEGRADATION PARTIELLE	Fr1:Amiant e détecté (Chrysotile)
Placard 2		Dalle de sol	Colle bitumineuse noire	Sol	40LAD0101P003	ZSO	DEGRADATION PARTIELLE	Fr2:Amiant e détecté (Chrysotile)
Chambre 1		Dalle de sol	Dalle dure cassante grise	Sol	40LAD0101P003	ZSO	DEGRADATION PARTIELLE	Fr1:Amiant e détecté (Chrysotile)
Chambre 1		Dalle de sol	Colle bitumineuse noire	Sol	40LAD0101P003	ZSO	DEGRADATION PARTIELLE	Fr2:Amiant e détecté (Chrysotile)
WC		Dalle de sol	Colle polymère jaune avec poussières non séparable + colle bitumineuse noire	Sol	40LAD0101P006	ZSO	BON ETAT	Fr3:Amiant e détecté (Chrysotile)
Séjour		Revêtement souple	Dalle dure cassante noire	Sol	40LAD0101P009	ZSO	BON ETAT	Fr2:Amiant e détecté (Chrysotile)

PIECE	ETAGE	ELEMENTS	DESCRIPTIF LABORATOIRE	REPERAGE	Echantillon	METHODE	ETAT	RESULTAT
Séjour		Revêtement souple	Colle bitumineuse noire + ragréage gris non séparable + sous couche de ragréage blanche non séparable	Sol	40LAD0101P009	ZSO	BON ETAT	Fr3:Amiante détecté (Chrysotile)
Salle de bains		Dalle de sol	Colle polymère jaune non séparable + colle bitumineuse noire + ragréage gris non séparable	Sol	40LAD0101P011	ZSO	BON ETAT	Fr2:Amiante détecté (Chrysotile)
Cuisine		Dalle de sol	Colle polymère jaune non séparable + colle bitumineuse noire + ragréage gris non séparable	Sol	40LAD0101P011	ZSO	BON ETAT	Fr2:Amiante détecté (Chrysotile)

JP : Jugement Personnel, ZSO : Zone de Similitude d'Ouvrage

Liste des locaux non visités concernés par les travaux et justification

PIECE	ETAGE	STATUT DE VISITE
NEANT		

Liste des éléments non inspectés et justification

PIECE	ETAGE	ELEMENTS	REPERAGE	RESULTAT
NEANT				

## E \ PROGRAMME DE REPERAGE

PIECES CONCERNEES	PERIMETRE DU REPERAGE	REPERAGE	TRAVAUX	ELEMENTS	Echantillonnage	REMARQUES PARTICULIERES

PIECES CONCERNEES	PERIMETRE DU REPERAGE	REPERAGE	TRAVAUX	ELEMENTS	Echantillonnage	REMARQUES PARTICULIERES
	LOGEMENTS COLLECTIFS		Selon BT			

OFFICE PUBLIC DE L'HABITAT 77		PAGE N° 1	
<b>NOM ET ADRESSE DE L'EXPÉDITEUR</b> OFFICE PUBLIC DE L'HABITAT 77 AGENCE DE LA FERTE S/JOUARRE 29 Square Montmirail 77260 LA FERTE SOUS JOUARRE Tél : 01.60.22.75.49 Fax : 01.60.22.75.44 Siret : 27770001900015		<b>BON DE TRAVAUX</b> N° 2018-22341	
<b>Réf. fournisseur</b> F / 5149 <b>Marché n°</b> 2017 4475 1 <b>Provenance</b> LE FERTE S/JOUARRE <b>Objet</b> DIVERS		<b>EXPERT HABITAT INGENIERIE</b> 33 BIS BOULEVARD GAMBETTA 3EME ETAGE 78300 POISSY Téléphone 0321734144	
<b>SERVICE</b> FERTE Techniciens <b>LOCALISATION</b> Programme 40 LA FERTE SOUS JOUARRE - MONTMIRAIL Tranche 1 Ensemble A000 Escalier AD Étage 01 Logement 1 Module 40LAD0101 Retrait des clés CHEZ LE LOCATAIRE		<b>ÉMETTEUR</b> LECONTE SOPHIE Tél. personnel 0160329372	
<b>ADRESSE</b> MME FAIGNER JOSIANE 11 SQUARE MONTMIRAIL 77260 FERTE SOUS JOUARRE			

**DÉLAI D'EXÉCUTION** 2 JOURS **PÉRIODE DU** 19-09-2018 **AU** 20-09-2018

ARTICLE	DÉSIGNATION	QUANTITÉ	PRIX UNITAIRE H.T.	TOTAL H.T.
AM45	REPERAGE AMIANTE AVANT TRAVAUX - TVX	1,00	5,00	5,00
	D'ENTRETIENS OU RÉPARATIONS ENTRE 1 A			
AM73	ANALYSE EN LABORATOIRE - ANALYSE MET	10,00	48,00	480,00
	ANALYSE DE 1 A 10 PRELEVEMENTS ISSUS			
<b>TOTAL H.T.</b>				485,00
<b>H.T. ACTUALISE</b>				
<b>COEFFICIENT REGIONAL</b>				
<b>RABAIS</b>				
<b>TOTAL H.T.</b>				
<b>T.V.A.</b> 20,00%				97,00
<b>TOTAL T.T.C.</b>				582,00

19-09-2018 travaux sols + maçonnerie + peinture  
 Locataire présente encore dans le logement Tel 07.85.03.74.74  
 ou si absente contacter Mme CANNET au 06.89.09.92.61

AFFECTATION BUDGETAIRE		CODES STRUCTURE ET SCHEMA : TECHNI		MONTANT T.T.C.	
CODE BUDGET	RUBRIQUE	INSTANCES	LIBELLE DU POSTE BUDGETAIRE		
1 HONAMIA	A760	FER	SF	HONORAIRES DIAG AMIANTE	582,00

AFFECTATION ANALYTIQUE		REFERENCES PATRIMOINE		REFERENCES OCCUPANT		MONTANT T.T.C.	
CODE BUDGET	RUBRIQUE	INSTANCES	LIBELLE DU POSTE BUDGETAIRE				
1 HONAMIA	40	1	A000 AD 40LAD0101	L2011075	FAIGNER JOSIANE	582,00	

Voir en page 2 la suite du BON DE TRAVAUX N° 2018-22341

ORIGINAL A CONSERVER PAR LE DESTINATAIRE

**ELEMENTS A SONDER OU A ANALYSER NON PRESENTS:**



## F \ CONDITIONS DE REALISATION DU REPERAGE

Le repérage amiante avant travaux, contient les informations sur la présence d'amiante dans les matériaux et produits du bâtiment afin d'informer les intervenants réalisant des activités ou interventions sur des matériaux et/ou équipements susceptibles de libérer des fibres d'amiante selon la liste citée dans le cadre E.

Il consiste à identifier et localiser, par inspections visuelles et investigations approfondies pouvant être destructives, l'ensemble des matériaux et produits contenant de l'amiante incorporés ou faisant indissociablement corps avec les locaux et les zones de l'immeuble objet des travaux.

Lorsque l'absence de marquages spécifiques ou de documents ne permet pas à l'opérateur de repérage d'attester de la présence ou de la non présence d'amiante dans les matériaux et produits, des prélèvements seront effectués afin de déterminer par analyse la présence ou non d'amiante.

Procédures de prélèvement :

Les prélèvements sur des matériaux ou produits susceptibles de contenir de l'amiante sont réalisés en vertu des dispositions du Code du Travail.

Le matériel de prélèvement est adapté à l'opération à réaliser afin de générer le minimum de poussières. Dans le cas où une émission de poussières est prévisible, le matériau ou produit est mouillé à l'eau à l'endroit du prélèvement (sauf risque électrique) et, si nécessaire, une protection est mise en place au sol ; de même, le point de prélèvement est stabilisé après l'opération (pulvérisation de vernis ou de laque, par exemple).

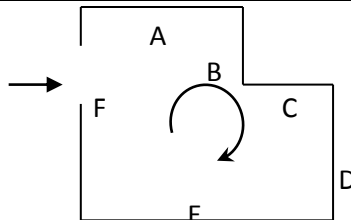
Pour chaque prélèvement, des outils propres et des gants à usage unique sont utilisés afin d'éliminer tout risque de contamination croisée. Dans tous les cas, les équipements de protection individuelle sont à usage unique.

L'accès à la zone à risque (sphère de 1 à 2 mètres autour du point de prélèvement) est interdit pendant l'opération. Si l'accompagnateur doit s'y tenir, il porte les mêmes équipements de protection individuelle que l'opérateur de repérage.

L'échantillon est immédiatement conditionné, après son prélèvement, dans un double emballage individuel étanche.

Les informations sur toutes les conditions existantes au moment du prélèvement susceptible d'influencer l'interprétation des résultats des analyses (environnement du matériau, contamination éventuelle, etc.) seront, le cas échéant, mentionnées dans la fiche d'identification et de cotation en annexe.

Sens du repérage pour évaluer un local :



## G \ RAPPORTS PRECEDENTS

NEANT

## H \ RESULTATS DETAILLES DU REPERAGE

LISTE DES LOCAUX / PARTIES D'IMMEUBLE VISITEES/NON VISITEES CONCERNEES PAR LES TRAVAUX ET JUSTIFICATION

PIECE	ETAGE	JUSTIFICATION	VISITE	TRAVAUX
Entrée			OUI	CONCERNEE
Chambre 3			OUI	CONCERNEE
Placard			OUI	CONCERNEE
Couloir			OUI	CONCERNEE
Chambre 2			OUI	CONCERNEE
Placard 3			OUI	CONCERNEE
Salle de bains			OUI	CONCERNEE
WC			OUI	CONCERNEE
Placard 2			OUI	CONCERNEE
Chambre 1			OUI	CONCERNEE
Séjour			OUI	CONCERNEE
Cuisine			OUI	CONCERNEE
Cellier			OUI	CONCERNEE

### DESCRIPTION DES REVETEMENTS EN PLACE AU JOUR DE LA VISITE

PIECE	MUR1	MUR2	MUR3	MUR4	PLANCHER BAS	PLANCHER HAUT	PORTES	FENETRE1	FENETRE2
Entrée	Brique / Enduit	Béton			Dalle de sol	Dalle Polystyrène	BOIS		
Chambre 3	Brique / Enduit	Béton			Dalle de sol	Enduit	BOIS		
Placard	Brique / Enduit				Dalle de sol	Enduit	BOIS		
Couloir	Brique / Enduit				Dalle de sol	Dalle Polystyrène	BOIS		
Chambre 2	Brique / Enduit	Béton			Dalle de sol	Enduit			
Placard 3	Brique / Enduit	Béton			Dalle de sol	Enduit			
Salle de bains	Brique / Enduit	Béton			Dalle de sol	Dalle Polystyrène	BOIS	PVC	
WC	Béton	Brique / Enduit			Dalle de sol	Dalle Polystyrène	BOIS		
Placard 2	Brique / Enduit				Dalle de sol	Enduit			
Chambre 1	Brique / Enduit	Béton			Dalle de sol	Enduit	BOIS		
Séjour	Béton	Brique / Enduit			Sol souple	Enduit	BOIS		
Cuisine	Béton	Brique / Enduit			Dalle de sol	Enduit	BOIS		

Rapport N° : 40LAD0101 21/09/2018

10/45

Version : 28/09/2018

PIECE	MUR1	MUR2	MUR3	MUR4	PLANCHER BAS	PLANCHER HAUT	PORTES	FENETRE1	FENETRE2
Cellier	Béton				Peinture	Enduit	BOIS		

**LA LISTE DES MATERIAUX OU PRODUITS CONTENANT DE L'AMIANTE, SUR ZONE DE SIMILITUDE D'OUVRAGE ET SUR JUGEMENT PERSONNEL**

PIECE	ETAGE	ELEMENTS	DESCRIPTIF LABORATOIRE	Echantillon	REPERAGE	ETAT	RESULTAT	METHODE
Entrée		Dalle de sol	Dalle dure cassante grise	40LAD0101P003	Sol	DEGRADATION PARTIELLE	Fr1:Amiante détecté (Chrysotile)	ZSO
Entrée		Dalle de sol	Colle bitumineuse noire	40LAD0101P003	Sol	DEGRADATION PARTIELLE	Fr2:Amiante détecté (Chrysotile)	ZSO
Chambre 3		Dalle de sol	Dalle dure cassante grise	40LAD0101P003	Sol	DEGRADATION PARTIELLE	Fr1:Amiante détecté (Chrysotile)	ZSO
Chambre 3		Dalle de sol	Colle bitumineuse noire	40LAD0101P003	Sol	DEGRADATION PARTIELLE	Fr2:Amiante détecté (Chrysotile)	ZSO
Placard		Dalle de sol	Dalle dure cassante grise	40LAD0101P003	Sol	DEGRADATION PARTIELLE	Fr1:Amiante détecté (Chrysotile)	ZSO
Placard		Dalle de sol	Colle bitumineuse noire	40LAD0101P003	Sol	DEGRADATION PARTIELLE	Fr2:Amiante détecté (Chrysotile)	ZSO
Couloir		Dalle de sol	Dalle dure cassante grise	40LAD0101P003	Sol	DEGRADATION PARTIELLE	Fr1:Amiante détecté (Chrysotile)	ZSO
Couloir		Dalle de sol	Colle bitumineuse noire	40LAD0101P003	Sol	DEGRADATION PARTIELLE	Fr2:Amiante détecté (Chrysotile)	ZSO
Chambre 2		Dalle de sol	Dalle dure cassante grise	40LAD0101P003	Sol	DEGRADATION PARTIELLE	Fr1:Amiante détecté (Chrysotile)	ZSO
Chambre 2		Dalle de sol	Colle bitumineuse noire	40LAD0101P003	Sol	DEGRADATION PARTIELLE	Fr2:Amiante détecté (Chrysotile)	ZSO
Placard 3		Dalle de sol	Dalle dure cassante grise	40LAD0101P003	Sol	DEGRADATION PARTIELLE	Fr1:Amiante détecté (Chrysotile)	ZSO
Placard 3		Dalle de sol	Colle bitumineuse noire	40LAD0101P003	Sol	DEGRADATION PARTIELLE	Fr2:Amiante détecté (Chrysotile)	ZSO
Placard 2		Dalle de sol	Dalle dure cassante grise	40LAD0101P003	Sol	DEGRADATION PARTIELLE	Fr1:Amiante détecté (Chrysotile)	ZSO

PIECE	ETAGE	ELEMENTS	DESCRIPTIF LABORATOIRE	Echantillon	REPERAGE	ETAT	RESULTAT	METHODE
Placard 2		Dalle de sol	Colle bitumineuse noire	40LAD0101P003	Sol	DEGRADATION PARTIELLE	Fr2:Amiante détecté (Chrysotile)	ZSO
Chambre 1		Dalle de sol	Dalle dure cassante grise	40LAD0101P003	Sol	DEGRADATION PARTIELLE	Fr1:Amiante détecté (Chrysotile)	ZSO
Chambre 1		Dalle de sol	Colle bitumineuse noire	40LAD0101P003	Sol	DEGRADATION PARTIELLE	Fr2:Amiante détecté (Chrysotile)	ZSO
WC		Dalle de sol	Colle polymère jaune avec poussières non séparable + colle bitumineuse noire	40LAD0101P006	Sol	BON ETAT	Fr3:Amiante détecté (Chrysotile)	ZSO
Séjour		Revêtement souple	Dalle dure cassante noire	40LAD0101P009	Sol	BON ETAT	Fr2:Amiante détecté (Chrysotile)	ZSO
Séjour		Revêtement souple	Colle bitumineuse noire + ragréage gris non séparable + sous couche de ragréage blanche non séparable	40LAD0101P009	Sol	BON ETAT	Fr3:Amiante détecté (Chrysotile)	ZSO
Salle de bains		Dalle de sol	Colle polymère jaune non séparable + colle bitumineuse noire + ragréage gris non séparable	40LAD0101P011	Sol	BON ETAT	Fr2:Amiante détecté (Chrysotile)	ZSO
Cuisine		Dalle de sol	Colle polymère jaune non séparable + colle bitumineuse noire + ragréage gris non séparable	40LAD0101P011	Sol	BON ETAT	Fr2:Amiante détecté (Chrysotile)	ZSO

JP : Jugement Personnel, ZSO : Zone de Similitude d'Ouvrage

**LA LISTE DES MATERIAUX OU PRODUITS CONTENANT DE L'AMIANTE, APRES ANALYSE**

Rapport N° : 40LAD0101 21/09/2018

Version : 28/09/2018

12/45

PIECE	ETAGE	ELEMENTS	DESCRIPTIF LABORATOIRE	Echantillon	REPERAGE	ETAT	RESULTAT
Placard 2		Dalle de sol	Dalle dure cassante grise	40LAD0101P003	Sol	DEGRADATION PARTIELLE	Fr1:Amiante détecté (Chrysotile)
Placard 2		Dalle de sol	Colle bitumineuse noire	40LAD0101P003	Sol	DEGRADATION PARTIELLE	Fr2:Amiante détecté (Chrysotile)
WC		Dalle de sol	Colle polymère jaune avec poussières non séparable + colle bitumineuse noire	40LAD0101P006	Sol	BON ETAT	Fr3:Amiante détecté (Chrysotile)
Séjour		Revêtement souple	Dalle dure cassante noire	40LAD0101P009	Sol	BON ETAT	Fr2:Amiante détecté (Chrysotile)
Séjour		Revêtement souple	Colle bitumineuse noire + ragréage gris non séparable + sous couche de ragréage blanche non séparable	40LAD0101P009	Sol	BON ETAT	Fr3:Amiante détecté (Chrysotile)
Cuisine		Dalle de sol	Colle polymère jaune non séparable + colle bitumineuse noire + ragréage gris non séparable	40LAD0101P011	Sol	BON ETAT	Fr2:Amiante détecté (Chrysotile)

JP : Jugement Personnel, ZSO : Zone de Similitude d'Ouvrage

**LA LISTE DES MATERIAUX SUSCEPTIBLES DE CONTENIR DE L'AMIANTE, MAIS N'EN CONTENANT PAS.**

PIECE	ETAGE	ELEMENTS	DESCRIPTIF LABORATOIRE	Echantillon	REPERAGE	ETAT	RESULTAT	METHODE
Chambre 2		Enduit béton	Enduit gris en vrac non séparable + enduit plâtreux blanc en vrac + peinture non séparable	40LAD0101P001	Plafond	BON ETAT	Amiante non détecté	RESULTAT ANALYSE
Couloir		Enduit	Enduit plâtreux blanc en vrac + peinture en faible quantité non séparable	40LAD0101P002	Mur E	BON ETAT	Amiante non détecté	RESULTAT ANALYSE

PIECE	ETAGE	ELEMENTS	DESCRIPTIF LABORATOIRE	Echantillon	REPERAGE	ETAT	RESULTAT	METHODE
Salle de bains		Enduit béton	Enduit plâtreux blanc en vrac + peinture non séparable	40LAD0101P004	Mur E	BON ETAT	Amiante non détecté	RESULTAT ANALYSE
Salle de bains		Colle polystyrène	Colle beige + matériau en polystyrène blanc	40LAD0101P005	Plafond	BON ETAT	Amiante non détecté	RESULTAT ANALYSE
WC		Dalle de sol	Revêtement souple beige + colle polymère jaune non séparable + ragréage gris + sous couche de ragréage blanche non séparable	40LAD0101P006	Sol	BON ETAT	Fr1:Amiante non détecté	RESULTAT ANALYSE
WC		Dalle de sol	Dalle dure cassante beige	40LAD0101P006	Sol	BON ETAT	Fr2:Amiante non détecté	RESULTAT ANALYSE
Couloir		Colle polystyrène	Colle beige + matériau en polystyrène blanc + peinture	40LAD0101P007	Plafond	BON ETAT	Amiante non détecté	RESULTAT ANALYSE
Séjour		Enduit béton	Enduit plâtreux blanc en vrac + peinture non séparable	40LAD0101P008	Mur C	BON ETAT	Amiante non détecté	RESULTAT ANALYSE
Séjour		Revêtement souple	Revêtement souple beige + colle polymère jaune non séparable + matériau compact hétérogène	40LAD0101P009	Sol	BON ETAT	Fr1:Amiante non détecté	RESULTAT ANALYSE
Cuisine		Colle plinthe	Colle beige + peintures multiples non séparable + couche plâtreuse blanche + carrelage	40LAD0101P010	Mur F	BON ETAT	Amiante non détecté	RESULTAT ANALYSE

PIECE	ETAGE	ELEMENTS	DESCRIPTIF LABORATOIRE	Echantillon	REPERAGE	ETAT	RESULTAT	METHODE
Cuisine		Dalle de sol	Dalle dure cassante beige	40LAD0101P01 1	Sol	BON ETAT	Fr1:Amiante non détecté	RESULTAT ANALYSE
Cuisine		Dalle de sol	Matériau compact gris hétérogène	40LAD0101P01 1	Sol	BON ETAT	Fr3:Amiante non détecté	RESULTAT ANALYSE
Cuisine		Enduit	Enduit plâtreux blanc + peinture + papier	40LAD0101P01 2	Mur F	BON ETAT	Amiante non détecté	RESULTAT ANALYSE
Cuisine		Enduit béton	Enduit plâtreux blanc en vrac + peintures multiples non séparable	40LAD0101P01 3	Plafond	BON ETAT	Amiante non détecté	RESULTAT ANALYSE
Placard 2		Dalle de sol	Ragréage gris hétérogène	40LAD0101P00 3	Sol	DEGRADATION PARTIELLE	Fr3:Amiante non détecté	RESULTAT ANALYSE
Chambre 3		Enduit béton	Enduit gris en vrac non séparable + enduit plâtreux blanc en vrac + peinture non séparable	40LAD0101P00 1	Plafond	BON ETAT	Amiante non détecté	ZSO
Placard		Enduit béton	Enduit gris en vrac non séparable + enduit plâtreux blanc en vrac + peinture non séparable	40LAD0101P00 1	Plafond	BON ETAT	Amiante non détecté	ZSO
Chambre 2		Enduit béton	Enduit gris en vrac non séparable + enduit plâtreux blanc en vrac + peinture non séparable	40LAD0101P00 1	Plafond	BON ETAT	Amiante non détecté	ZSO
Placard 3		Enduit béton	Enduit gris en vrac non séparable + enduit plâtreux blanc en vrac + peinture non séparable	40LAD0101P00 1	Plafond	BON ETAT	Amiante non détecté	ZSO

PIECE	ETAGE	ELEMENTS	DESCRIPTIF LABORATOIRE	Echantillon	REPERAGE	ETAT	RESULTAT	METHODE
Placard 2		Enduit béton	Enduit gris en vrac non séparable + enduit plâtreux blanc en vrac + peinture non séparable	40LAD0101P001	Plafond	BON ETAT	Amiante non détecté	ZSO
Chambre 1		Enduit béton	Enduit gris en vrac non séparable + enduit plâtreux blanc en vrac + peinture non séparable	40LAD0101P001	Plafond	BON ETAT	Amiante non détecté	ZSO
Séjour		Enduit béton	Enduit gris en vrac non séparable + enduit plâtreux blanc en vrac + peinture non séparable	40LAD0101P001	Plafond	BON ETAT	Amiante non détecté	ZSO
Salle de bains		Colle polystyrène	Colle beige + matériau en polystyrène blanc	40LAD0101P005	Plafond	BON ETAT	Amiante non détecté	ZSO
WC		Colle polystyrène	Colle beige + matériau en polystyrène blanc	40LAD0101P005	Plafond	BON ETAT	Amiante non détecté	ZSO
WC		Dalle de sol	Revêtement souple beige + colle polymère jaune non séparable + ragréage gris + sous couche de ragréage blanche non séparable	40LAD0101P006	Sol	BON ETAT	Fr1:Amiante non détecté	ZSO
WC		Dalle de sol	Dalle dure cassante beige	40LAD0101P006	Sol	BON ETAT	Fr2:Amiante non détecté	ZSO
Entrée		Colle polystyrène	Colle beige + matériau en polystyrène blanc + peinture	40LAD0101P007	Plafond	BON ETAT	Amiante non détecté	ZSO



PIECE	ETAGE	ELEMENTS	DESCRIPTIF LABORATOIRE	Echantillon	REPERAGE	ETAT	RESULTAT	METHODE
Couloir		Colle polystyrène	Colle beige + matériau en polystyrène blanc + peinture	40LAD0101P007	Plafond	BON ETAT	Amiante non détecté	ZSO
Séjour		Revêtement souple	Revêtement souple beige + colle polymère jaune non séparable + matériau compact hétérogène	40LAD0101P009	Sol	BON ETAT	Fr1:Amiante non détecté	ZSO
Salle de bains		Dalle de sol	Dalle dure cassante beige	40LAD0101P011	Sol	BON ETAT	Fr1:Amiante non détecté	ZSO
Salle de bains		Dalle de sol	Matériau compact gris hétérogène	40LAD0101P011	Sol	BON ETAT	Fr3:Amiante non détecté	ZSO
Cuisine		Dalle de sol	Dalle dure cassante beige	40LAD0101P011	Sol	BON ETAT	Fr1:Amiante non détecté	ZSO
Cuisine		Dalle de sol	Matériau compact gris hétérogène	40LAD0101P011	Sol	BON ETAT	Fr3:Amiante non détecté	ZSO
Cuisine		Enduit béton	Enduit plâtreux blanc en vrac + peintures multiples non séparable	40LAD0101P013	Plafond	BON ETAT	Amiante non détecté	ZSO
Entrée		Dalle de sol	Ragréage gris hétérogène	40LAD0101P003	Sol	DEGRADATION PARTIELLE	Fr3:Amiante non détecté	ZSO
Chambre 3		Dalle de sol	Ragréage gris hétérogène	40LAD0101P003	Sol	DEGRADATION PARTIELLE	Fr3:Amiante non détecté	ZSO
Placard		Dalle de sol	Ragréage gris hétérogène	40LAD0101P003	Sol	DEGRADATION PARTIELLE	Fr3:Amiante non détecté	ZSO
Couloir		Dalle de sol	Ragréage gris hétérogène	40LAD0101P003	Sol	DEGRADATION PARTIELLE	Fr3:Amiante non détecté	ZSO
Chambre 2		Dalle de sol	Ragréage gris hétérogène	40LAD0101P003	Sol	DEGRADATION PARTIELLE	Fr3:Amiante non détecté	ZSO
Placard 3		Dalle de sol	Ragréage gris hétérogène	40LAD0101P003	Sol	DEGRADATION PARTIELLE	Fr3:Amiante non détecté	ZSO

PIECE	ETAGE	ELEMENTS	DESRIPTIF LABORATOIRE	Echantillon	REPERAGE	ETAT	RESULTAT	METHODE
Placard 2		Dalle de sol	Ragréage gris hétérogène	40LAD0101P003	Sol	DEGRADATION PARTIELLE	Fr3:Amiante non détecté	ZSO
Chambre 1		Dalle de sol	Ragréage gris hétérogène	40LAD0101P003	Sol	DEGRADATION PARTIELLE	Fr3:Amiante non détecté	ZSO
Entrée		Enduit	Enduit plâtreux blanc en vrac + peinture en faible quantité non séparable	40LAD0101P002	Mur A	BON ETAT	Amiante non détecté	ZSO
Entrée		Enduit	Enduit plâtreux blanc en vrac + peinture en faible quantité non séparable	40LAD0101P002	Mur B	BON ETAT	Amiante non détecté	ZSO
Entrée		Enduit	Enduit plâtreux blanc en vrac + peinture en faible quantité non séparable	40LAD0101P002	Mur C	BON ETAT	Amiante non détecté	ZSO
Chambre 3		Enduit	Enduit plâtreux blanc en vrac + peinture en faible quantité non séparable	40LAD0101P002	Mur A	BON ETAT	Amiante non détecté	ZSO
Placard		Enduit	Enduit plâtreux blanc en vrac + peinture en faible quantité non séparable	40LAD0101P002	Mur A	BON ETAT	Amiante non détecté	ZSO
Placard		Enduit	Enduit plâtreux blanc en vrac + peinture en faible quantité non séparable	40LAD0101P002	Mur B	BON ETAT	Amiante non détecté	ZSO
Placard		Enduit	Enduit plâtreux blanc en vrac + peinture en faible quantité non séparable	40LAD0101P002	Mur C	BON ETAT	Amiante non détecté	ZSO
Placard		Enduit	Enduit plâtreux blanc en vrac + peinture en faible quantité non séparable	40LAD0101P002	Mur D	BON ETAT	Amiante non détecté	ZSO

PIECE	ETAGE	ELEMENTS	DESCRIPTIF LABORATOIRE	Echantillon	REPERAGE	ETAT	RESULTAT	METHODE
Couloir		Enduit	Enduit plâtreux blanc en vrac + peinture en faible quantité non séparable	40LAD0101P002	Mur A	BON ETAT	Amiante non détecté	ZSO
Couloir		Enduit	Enduit plâtreux blanc en vrac + peinture en faible quantité non séparable	40LAD0101P002	Mur B	BON ETAT	Amiante non détecté	ZSO
Couloir		Enduit	Enduit plâtreux blanc en vrac + peinture en faible quantité non séparable	40LAD0101P002	Mur C	BON ETAT	Amiante non détecté	ZSO
Couloir		Enduit	Enduit plâtreux blanc en vrac + peinture en faible quantité non séparable	40LAD0101P002	Mur D	BON ETAT	Amiante non détecté	ZSO
Couloir		Enduit	Enduit plâtreux blanc en vrac + peinture en faible quantité non séparable	40LAD0101P002	Mur E	BON ETAT	Amiante non détecté	ZSO
Couloir		Enduit	Enduit plâtreux blanc en vrac + peinture en faible quantité non séparable	40LAD0101P002	Mur F	BON ETAT	Amiante non détecté	ZSO
Couloir		Enduit	Enduit plâtreux blanc en vrac + peinture en faible quantité non séparable	40LAD0101P002	Mur G	BON ETAT	Amiante non détecté	ZSO
Couloir		Enduit	Enduit plâtreux blanc en vrac + peinture en faible quantité non séparable	40LAD0101P002	Mur H	BON ETAT	Amiante non détecté	ZSO
Chambre 2		Enduit	Enduit plâtreux blanc en vrac + peinture en faible quantité non séparable	40LAD0101P002	Mur A	BON ETAT	Amiante non détecté	ZSO

PIECE	ETAGE	ELEMENTS	DESCRIPTIF LABORATOIRE	Echantillon	REPERAGE	ETAT	RESULTAT	METHODE
Chambre 2		Enduit	Enduit plâtreux blanc en vrac + peinture en faible quantité non séparable	40LAD0101P002	Mur C	BON ETAT	Amiante non détecté	ZSO
Placard 3		Enduit	Enduit plâtreux blanc en vrac + peinture en faible quantité non séparable	40LAD0101P002	Mur A	BON ETAT	Amiante non détecté	ZSO
Placard 3		Enduit	Enduit plâtreux blanc en vrac + peinture en faible quantité non séparable	40LAD0101P002	Mur B	BON ETAT	Amiante non détecté	ZSO
Placard 3		Enduit	Enduit plâtreux blanc en vrac + peinture en faible quantité non séparable	40LAD0101P002	Mur D	BON ETAT	Amiante non détecté	ZSO
Placard 2		Enduit	Enduit plâtreux blanc en vrac + peinture en faible quantité non séparable	40LAD0101P002	Mur A	BON ETAT	Amiante non détecté	ZSO
Placard 2		Enduit	Enduit plâtreux blanc en vrac + peinture en faible quantité non séparable	40LAD0101P002	Mur B	BON ETAT	Amiante non détecté	ZSO
Placard 2		Enduit	Enduit plâtreux blanc en vrac + peinture en faible quantité non séparable	40LAD0101P002	Mur C	BON ETAT	Amiante non détecté	ZSO
Placard 2		Enduit	Enduit plâtreux blanc en vrac + peinture en faible quantité non séparable	40LAD0101P002	Mur D	BON ETAT	Amiante non détecté	ZSO
Chambre 1		Enduit	Enduit plâtreux blanc en vrac + peinture en faible quantité non séparable	40LAD0101P002	Mur A	BON ETAT	Amiante non détecté	ZSO

PIECE	ETAGE	ELEMENTS	DESCRIPTIF LABORATOIRE	Echantillon	REPERAGE	ETAT	RESULTAT	METHODE
Chambre 1		Enduit	Enduit plâtreux blanc en vrac + peinture en faible quantité non séparable	40LAD0101P002	Mur C	BON ETAT	Amiante non détecté	ZSO
Chambre 1		Enduit	Enduit plâtreux blanc en vrac + peinture en faible quantité non séparable	40LAD0101P002	Mur D	BON ETAT	Amiante non détecté	ZSO
Séjour		Enduit	Enduit plâtreux blanc en vrac + peinture en faible quantité non séparable	40LAD0101P002	Mur B	BON ETAT	Amiante non détecté	ZSO
Séjour		Enduit	Enduit plâtreux blanc en vrac + peinture en faible quantité non séparable	40LAD0101P002	Mur D	BON ETAT	Amiante non détecté	ZSO
Salle de bains		Enduit béton	Enduit plâtreux blanc en vrac + peinture non séparable	40LAD0101P004	Mur C	BON ETAT	Amiante non détecté	ZSO
Salle de bains		Enduit béton	Enduit plâtreux blanc en vrac + peinture non séparable	40LAD0101P004	Mur E	BON ETAT	Amiante non détecté	ZSO
WC		Enduit béton	Enduit plâtreux blanc en vrac + peinture non séparable	40LAD0101P004	Mur A	BON ETAT	Amiante non détecté	ZSO
Cuisine		Enduit béton	Enduit plâtreux blanc en vrac + peinture non séparable	40LAD0101P004	Mur A	BON ETAT	Amiante non détecté	ZSO
Cuisine		Enduit béton	Enduit plâtreux blanc en vrac + peinture non séparable	40LAD0101P004	Mur B	BON ETAT	Amiante non détecté	ZSO
Cuisine		Enduit béton	Enduit plâtreux blanc en vrac + peinture non séparable	40LAD0101P004	Mur C	BON ETAT	Amiante non détecté	ZSO
Entrée		Enduit béton	Enduit plâtreux blanc en vrac + peinture non séparable	40LAD0101P008	Mur D	BON ETAT	Amiante non détecté	ZSO

PIECE	ETAGE	ELEMENTS	DESCRIPTIF LABORATOIRE	Echantillon	REPERAGE	ETAT	RESULTAT	METHODE
Chambre 3		Enduit béton	Enduit plâtreux blanc en vrac + peinture non séparable	40LAD0101P008	Mur B	BON ETAT	Amiante non détecté	ZSO
Chambre 3		Enduit béton	Enduit plâtreux blanc en vrac + peinture non séparable	40LAD0101P008	Mur C	BON ETAT	Amiante non détecté	ZSO
Chambre 3		Enduit béton	Enduit plâtreux blanc en vrac + peinture non séparable	40LAD0101P008	Mur D	BON ETAT	Amiante non détecté	ZSO
Chambre 2		Enduit béton	Enduit plâtreux blanc en vrac + peinture non séparable	40LAD0101P008	Mur B	BON ETAT	Amiante non détecté	ZSO
Chambre 2		Enduit béton	Enduit plâtreux blanc en vrac + peinture non séparable	40LAD0101P008	Mur D	BON ETAT	Amiante non détecté	ZSO
Placard 3		Enduit béton	Enduit plâtreux blanc en vrac + peinture non séparable	40LAD0101P008	Mur C	BON ETAT	Amiante non détecté	ZSO
Chambre 1		Enduit béton	Enduit plâtreux blanc en vrac + peinture non séparable	40LAD0101P008	Mur B	BON ETAT	Amiante non détecté	ZSO
Séjour		Enduit béton	Enduit plâtreux blanc en vrac + peinture non séparable	40LAD0101P008	Mur A	BON ETAT	Amiante non détecté	ZSO
Séjour		Enduit béton	Enduit plâtreux blanc en vrac + peinture non séparable	40LAD0101P008	Mur C	BON ETAT	Amiante non détecté	ZSO
Cellier		Enduit béton	Enduit plâtreux blanc en vrac + peinture non séparable	40LAD0101P008	Mur A	BON ETAT	Amiante non détecté	ZSO
Cellier		Enduit béton	Enduit plâtreux blanc en vrac + peinture non séparable	40LAD0101P008	Mur B	BON ETAT	Amiante non détecté	ZSO
Cellier		Enduit béton	Enduit plâtreux blanc en vrac + peinture non séparable	40LAD0101P008	Mur C	BON ETAT	Amiante non détecté	ZSO

PIECE	ETAGE	ELEMENTS	DESCRIPTIF LABORATOIRE	Echantillon	REPERAGE	ETAT	RESULTAT	METHODE
Cellier		Enduit béton	Enduit plâtreux blanc en vrac + peinture non séparable	40LAD0101P008	Mur D	BON ETAT	Amiante non détecté	ZSO
Salle de bains		Colle plinthe	Colle beige + peintures multiples non séparable + couche plâtreuse blanche + carrelage	40LAD0101P010	Mur A	BON ETAT	Amiante non détecté	ZSO
Salle de bains		Colle plinthe	Colle beige + peintures multiples non séparable + couche plâtreuse blanche + carrelage	40LAD0101P010	Mur B	BON ETAT	Amiante non détecté	ZSO
Salle de bains		Colle plinthe	Colle beige + peintures multiples non séparable + couche plâtreuse blanche + carrelage	40LAD0101P010	Mur D	BON ETAT	Amiante non détecté	ZSO
Salle de bains		Colle plinthe	Colle beige + peintures multiples non séparable + couche plâtreuse blanche + carrelage	40LAD0101P010	Mur F	BON ETAT	Amiante non détecté	ZSO
WC		Colle plinthe	Colle beige + peintures multiples non séparable + couche plâtreuse blanche + carrelage	40LAD0101P010	Mur B	BON ETAT	Amiante non détecté	ZSO

PIECE	ETAGE	ELEMENTS	DESCRIPTIF LABORATOIRE	Echantillon	REPERAGE	ETAT	RESULTAT	METHODE
WC		Colle plinthe	Colle beige + peintures multiples non séparable + couche plâtreuse blanche + carrelage	40LAD0101P010	Mur C	BON ETAT	Amiante non détecté	ZSO
WC		Colle plinthe	Colle beige + peintures multiples non séparable + couche plâtreuse blanche + carrelage	40LAD0101P010	Mur D	BON ETAT	Amiante non détecté	ZSO
Cuisine		Colle plinthe	Colle beige + peintures multiples non séparable + couche plâtreuse blanche + carrelage	40LAD0101P010	Mur D	BON ETAT	Amiante non détecté	ZSO
Cuisine		Colle plinthe	Colle beige + peintures multiples non séparable + couche plâtreuse blanche + carrelage	40LAD0101P010	Mur E	BON ETAT	Amiante non détecté	ZSO
Cuisine		Colle plinthe	Colle beige + peintures multiples non séparable + couche plâtreuse blanche + carrelage	40LAD0101P010	Mur F	BON ETAT	Amiante non détecté	ZSO
Salle de bains		Enduit	Enduit plâtreux blanc + peinture + papier	40LAD0101P012	Mur A	BON ETAT	Amiante non détecté	ZSO
Salle de bains		Enduit	Enduit plâtreux blanc + peinture + papier	40LAD0101P012	Mur B	BON ETAT	Amiante non détecté	ZSO



PIECE	ETAGE	ELEMENTS	DESCRIPTIF LABORATOIRE	Echantillon	REPERAGE	ETAT	RESULTAT	METHODE
Salle de bains		Enduit	Enduit plâtreux blanc + peinture + papier	40LAD0101P01 2	Mur D	BON ETAT	Amiante non détecté	ZSO
Salle de bains		Enduit	Enduit plâtreux blanc + peinture + papier	40LAD0101P01 2	Mur F	BON ETAT	Amiante non détecté	ZSO
WC		Enduit	Enduit plâtreux blanc + peinture + papier	40LAD0101P01 2	Mur B	BON ETAT	Amiante non détecté	ZSO
WC		Enduit	Enduit plâtreux blanc + peinture + papier	40LAD0101P01 2	Mur C	BON ETAT	Amiante non détecté	ZSO
WC		Enduit	Enduit plâtreux blanc + peinture + papier	40LAD0101P01 2	Mur D	BON ETAT	Amiante non détecté	ZSO
Cuisine		Enduit	Enduit plâtreux blanc + peinture + papier	40LAD0101P01 2	Mur D	BON ETAT	Amiante non détecté	ZSO
Cuisine		Enduit	Enduit plâtreux blanc + peinture + papier	40LAD0101P01 2	Mur E	BON ETAT	Amiante non détecté	ZSO
Cuisine		Enduit	Enduit plâtreux blanc + peinture + papier	40LAD0101P01 2	Mur F	BON ETAT	Amiante non détecté	ZSO

JP : Jugement Personnel, ZSO : Zone de Similitude d'Ouvrage





## ANNEXE 1 – PHOTOS DES ELEMENTS AMIANTES ET/OU NON AMIANTES

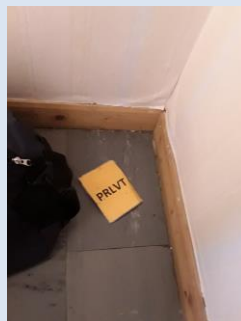
PRELEVEMENT : 40LAD0101P001			
NOM DU CLIENT	NUMERO DU DOSSIER		PIECE OU LOCAL
OPH77	40LAD0101 21/09/2018		Chambre 2
ELEMENT	DESCRIPTIF DU LABORATOIRE	DATE DE PRELEVEMENT	NOM DE L'OPERATEUR
Enduit béton	Enduit gris en vrac non séparable + enduit plâtreux blanc en vrac + peinture non séparable	21/09/2018	JULIEN Mickaël
LOCALISATION		RESULTAT	
Plafond		Amiante non détecté	

### EMPLACEMENT



PRELEVEMENT : 40LAD0101P002			
NOM DU CLIENT	NUMERO DU DOSSIER		PIECE OU LOCAL
OPH77	40LAD0101 21/09/2018		Couloir
ELEMENT	DESCRIPTIF DU LABORATOIRE	DATE DE PRELEVEMENT	NOM DE L'OPERATEUR
Enduit	Enduit plâtreux blanc en vrac + peinture en faible quantité non séparable	21/09/2018	JULIEN Mickaël
LOCALISATION		RESULTAT	
Mur E		Amiante non détecté	

### EMPLACEMENT



PRELEVEMENT : 40LAD0101P003			
NOM DU CLIENT	NUMERO DU DOSSIER	PIECE OU LOCAL	
OPH77	40LAD0101 21/09/2018	Placard 2	
ELEMENT	DESCRIPTIF DU LABORATOIRE	DATE DE PRELEVEMENT	NOM DE L'OPERATEUR
Dalle de sol	Dalle dure cassante grise	21/09/2018	JULIEN Mickaël
LOCALISATION		RESULTAT	
Sol		Fr1:Amiante détecté (Chrysotile)	

EMPLACEMENT



PRELEVEMENT : 40LAD0101P003			
NOM DU CLIENT	NUMERO DU DOSSIER	PIECE OU LOCAL	
OPH77	40LAD0101 21/09/2018	Placard 2	
ELEMENT	DESCRIPTIF DU LABORATOIRE	DATE DE PRELEVEMENT	NOM DE L'OPERATEUR
Dalle de sol	Colle bitumineuse noire	21/09/2018	JULIEN Mickaël
LOCALISATION		RESULTAT	
Sol		Fr2:Amiante détecté (Chrysotile)	

EMPLACEMENT



PRELEVEMENT : 40LAD0101P003			
NOM DU CLIENT	NUMERO DU DOSSIER	PIECE OU LOCAL	
OPH77	40LAD0101 21/09/2018	Placard 2	
ELEMENT	DESCRIPTIF DU LABORATOIRE	DATE DE PRELEVEMENT	NOM DE L'OPERATEUR
Dalle de sol	Ragréage gris hétérogène	21/09/2018	JULIEN Mickaël
LOCALISATION		RESULTAT	
Sol		Fr3:Amiante non détecté	
EMPLACEMENT			
			

PRELEVEMENT : 40LAD0101P004			
NOM DU CLIENT	NUMERO DU DOSSIER	PIECE OU LOCAL	
OPH77	40LAD0101 21/09/2018	Salle de bains	
ELEMENT	DESCRIPTIF DU LABORATOIRE	DATE DE PRELEVEMENT	NOM DE L'OPERATEUR
Enduit béton	Enduit plâtreux blanc en vrac + peinture non séparable	21/09/2018	JULIEN Mickaël
LOCALISATION		RESULTAT	
Mur E		Amiante non détecté	
EMPLACEMENT			
			

PRELEVEMENT : 40LAD0101P005			
NOM DU CLIENT	NUMERO DU DOSSIER		PIECE OU LOCAL
OPH77	40LAD0101 21/09/2018		Salle de bains
ELEMENT	DESCRIPTIF DU LABORATOIRE	DATE DE PRELEVEMENT	NOM DE L'OPERATEUR
Colle polystyrène	Colle beige + matériau en polystyrène blanc	21/09/2018	JULIEN Mickaël
LOCALISATION		RESULTAT	
Plafond		Amiante non détecté	


EMPLACEMENT



PRELEVEMENT : 40LAD0101P006			
NOM DU CLIENT	NUMERO DU DOSSIER		PIECE OU LOCAL
OPH77	40LAD0101 21/09/2018		WC
ELEMENT	DESCRIPTIF DU LABORATOIRE	DATE DE PRELEVEMENT	NOM DE L'OPERATEUR
Dalle de sol	Revêtement souple beige + colle polymère jaune non séparable + ragréage gris + sous couche de ragréage blanche non séparable	21/09/2018	JULIEN Mickaël
LOCALISATION		RESULTAT	
Sol		Fr1:Amiante non détecté	

EMPLACEMENT



PRELEVEMENT : 40LAD0101P006			
NOM DU CLIENT	NUMERO DU DOSSIER	PIECE OU LOCAL	
OPH77	40LAD0101 21/09/2018	WC	
ELEMENT	DESCRIPTIF DU LABORATOIRE	DATE DE PRELEVEMENT	NOM DE L'OPERATEUR
Dalle de sol	Dalle dure cassante beige	21/09/2018	JULIEN Mickaël
LOCALISATION		RESULTAT	
Sol		Fr2:Amiante non détecté	
EMPLACEMENT			
			

PRELEVEMENT : 40LAD0101P006			
NOM DU CLIENT	NUMERO DU DOSSIER	PIECE OU LOCAL	
OPH77	40LAD0101 21/09/2018	WC	
ELEMENT	DESCRIPTIF DU LABORATOIRE	DATE DE PRELEVEMENT	NOM DE L'OPERATEUR
Dalle de sol	Colle polymère jaune avec poussières non séparable + colle bitumineuse noire	21/09/2018	JULIEN Mickaël
LOCALISATION		RESULTAT	
Sol		Fr3:Amiante détecté (Chrysotile)	
EMPLACEMENT			
			



**PRELEVEMENT : 40LAD0101P007**

NOM DU CLIENT	NUMERO DU DOSSIER	PIECE OU LOCAL	
OPH77	40LAD0101 21/09/2018	Couloir	
ELEMENT	DESCRIPTIF DU LABORATOIRE	DATE DE PRELEVEMENT	NOM DE L'OPERATEUR
Colle polystyrène	Colle beige + matériau en polystyrène blanc + peinture	21/09/2018	JULIEN Mickaël
LOCALISATION		RESULTAT	
Plafond		Amiante non détecté	

**EMPLACEMENT**



**PRELEVEMENT : 40LAD0101P008**

NOM DU CLIENT	NUMERO DU DOSSIER	PIECE OU LOCAL	
OPH77	40LAD0101 21/09/2018	Séjour	
ELEMENT	DESCRIPTIF DU LABORATOIRE	DATE DE PRELEVEMENT	NOM DE L'OPERATEUR
Enduit béton	Enduit plâtreux blanc en vrac + peinture non séparable	21/09/2018	JULIEN Mickaël
LOCALISATION		RESULTAT	
Mur C		Amiante non détecté	

**EMPLACEMENT**



PRELEVEMENT : 40LAD0101P009			
NOM DU CLIENT	NUMERO DU DOSSIER	PIECE OU LOCAL	
OPH77	40LAD0101 21/09/2018	Séjour	
ELEMENT	DESCRIPTIF DU LABORATOIRE	DATE DE PRELEVEMENT	NOM DE L'OPERATEUR
Revêtement souple	Revêtement souple beige + colle polymère jaune non séparable + matériau compact hétérogène	21/09/2018	JULIEN Mickaël
LOCALISATION		RESULTAT	
Sol		Fr1:Amiante non détecté	

EMPLACEMENT



PRELEVEMENT : 40LAD0101P009			
NOM DU CLIENT	NUMERO DU DOSSIER	PIECE OU LOCAL	
OPH77	40LAD0101 21/09/2018	Séjour	
ELEMENT	DESCRIPTIF DU LABORATOIRE	DATE DE PRELEVEMENT	NOM DE L'OPERATEUR
Revêtement souple	Dalle dure cassante noire	21/09/2018	JULIEN Mickaël
LOCALISATION		RESULTAT	
Sol		Fr2:Amiante détecté (Chrysotile)	

EMPLACEMENT



PRELEVEMENT : 40LAD0101P009			
NOM DU CLIENT	NUMERO DU DOSSIER	PIECE OU LOCAL	
OPH77	40LAD0101 21/09/2018	Séjour	
ELEMENT	DESCRIPTIF DU LABORATOIRE	DATE DE PRELEVEMENT	NOM DE L'OPERATEUR
Revêtement souple	Colle bitumineuse noire + ragréage gris non séparable + sous couche de ragréage blanche non séparable	21/09/2018	JULIEN Mickaël
LOCALISATION		RESULTAT	
Sol		Fr3:Amiante détecté (Chrysotile)	

EMPLACEMENT




PRELEVEMENT : 40LAD0101P010			
NOM DU CLIENT	NUMERO DU DOSSIER	PIECE OU LOCAL	
OPH77	40LAD0101 21/09/2018	Cuisine	
ELEMENT	DESCRIPTIF DU LABORATOIRE	DATE DE PRELEVEMENT	NOM DE L'OPERATEUR
Colle plinthe	Colle beige + peintures multiples non séparable + couche plâtreuse blanche + carrelage	21/09/2018	JULIEN Mickaël
LOCALISATION		RESULTAT	
Mur F		Amiante non détecté	

EMPLACEMENT



PRELEVEMENT : 40LAD0101P011			
NOM DU CLIENT	NUMERO DU DOSSIER	PIECE OU LOCAL	
OPH77	40LAD0101 21/09/2018	Cuisine	
ELEMENT	DESCRIPTIF DU LABORATOIRE	DATE DE PRELEVEMENT	NOM DE L'OPERATEUR
Dalle de sol	Dalle dure cassante beige	21/09/2018	JULIEN Mickaël
LOCALISATION		RESULTAT	
Sol		Fr1:Amiante non détecté	
EMPLACEMENT			
			

PRELEVEMENT : 40LAD0101P011			
NOM DU CLIENT	NUMERO DU DOSSIER	PIECE OU LOCAL	
OPH77	40LAD0101 21/09/2018	Cuisine	
ELEMENT	DESCRIPTIF DU LABORATOIRE	DATE DE PRELEVEMENT	NOM DE L'OPERATEUR
Dalle de sol	Colle polymère jaune non séparable + colle bitumineuse noire + ragréage gris non séparable	21/09/2018	JULIEN Mickaël
LOCALISATION		RESULTAT	
Sol		Fr2:Amiante détecté (Chrysotile)	
EMPLACEMENT			
			

PRELEVEMENT : 40LAD0101P011			
NOM DU CLIENT	NUMERO DU DOSSIER	PIECE OU LOCAL	
OPH77	40LAD0101 21/09/2018	Cuisine	
ELEMENT	DESCRIPTIF DU LABORATOIRE	DATE DE PRELEVEMENT	NOM DE L'OPERATEUR
Dalle de sol	Matériau compact gris hétérogène	21/09/2018	JULIEN Mickaël
LOCALISATION		RESULTAT	
Sol		Fr3:Amiante non détecté	

EMPLACEMENT



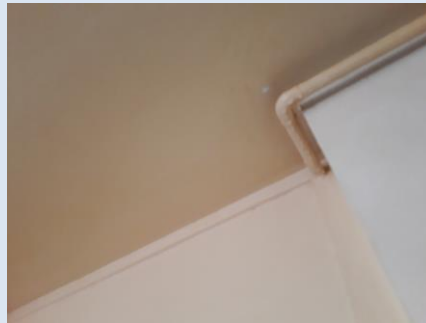
PRELEVEMENT : 40LAD0101P012			
NOM DU CLIENT	NUMERO DU DOSSIER	PIECE OU LOCAL	
OPH77	40LAD0101 21/09/2018	Cuisine	
ELEMENT	DESCRIPTIF DU LABORATOIRE	DATE DE PRELEVEMENT	NOM DE L'OPERATEUR
Enduit	Enduit plâtreux blanc + peinture + papier	21/09/2018	JULIEN Mickaël
LOCALISATION		RESULTAT	
Mur F		Amiante non détecté	

EMPLACEMENT



PRELEVEMENT : 40LAD0101P013			
NOM DU CLIENT	NUMERO DU DOSSIER	PIECE OU LOCAL	
OPH77	40LAD0101 21/09/2018	Cuisine	
ELEMENT	DESCRIPTIF DU LABORATOIRE	DATE DE PRELEVEMENT	NOM DE L'OPERATEUR
Enduit béton	Enduit plâtreux blanc en vrac + peintures multiples non séparable	21/09/2018	JULIEN Mickaël
LOCALISATION		RESULTAT	
Plafond		Amiante non détecté	

EMPLACEMENT



## ANNEXE 3 – PROCES VERBAUX D'ANALYSES



Parc Edonia - Bât. R - Rue de la Terre Adélie - CS n° 66862  
35768 SAINT-GREGOIRE CEDEX  
Tel : 02.99.35.41.41  
Fax : 02.99.35.41.42  
www.itga.fr

Accréditation n° 1-5967



Liste des sites et portées disponibles sur [www.cofrac.fr](http://www.cofrac.fr)

L'accréditation du COFRAC atteste de la compétence des laboratoires pour les seuls essais couverts par l'accréditation qui sont identifiés par le symbole :

### RAPPORT SYNTHÉTIQUE D'ANALYSE NUMÉRO IT0718-98318 EN DATE DU 27/09/2018 RECHERCHE ET IDENTIFICATION D'AMIANTE SUR PRELEVEMENT(S) DE MATERIAU(X)

*Ce rapport ne concerne que les échantillons soumis à l'analyse tels qu'ils ont été reçus au laboratoire.  
Les informations fournies par le client sont simplement retranscrites et identifiées comme telles.*

Client : AGENCE EHI IDF (COMPTE MATERIAUX)- EXPERT HABITAT & INDUSTRIE INGENIERIE 2 rue Traversière 78580 LES ALLUETS LE ROI	Réf. Commande ITGA : IT0718-98318 Réf. Commande Client : 40LAD0101-01
---	--

Prélèvement(s) : Reçu au laboratoire le : 24/09/2018

Préparation(s) : Effectuée de façon à être représentative de l'échantillon

- Pour une analyse au Microscope Optique à Lumière Polarisée (MOLP) : pas de traitement thermique ou mécanique
- ou
- Pour une analyse au Microscope Electronique à Transmission Analytique (META) : broyage mécanique, récupération de poussières sur grille de microscope électronique (méthode interne IT 085 ou IT 286)

Technique Analytique(s) :

- Microscopie Optique à Lumière Polarisée (méthode guide HSG 248 - appendice 2)
- ou
- Microscopie Electronique à Transmission Analytique (parties pertinentes de la norme NF X 43-050)

Résultat(s) :

Fraction analysée	Technique analytique	Nb de préparations	Date d'analyse	Résultat / Type d'amiante
Réf dossier client : 40LAD0101-01 - 11 SQUARE MONTMIRAIL 77260 FERTE SOUS JOUARRE		Réf échantillon ITGA : IT151809-11624		
Réf échantillon client : 40LAD0101P001 / LOGEMENTS COLLECTIFS - - - / Chambre 2 Plafond Enduit béton		Description ITGA : Enduit gris en vrac / Enduit plâtreux blanc en vrac / Peinture		
▸ Enduit gris en vrac non séparable + enduit plâtreux blanc en vrac + peinture non séparable	META	1	27/09/2018	Amiante non détecté / -
Réf dossier client : 40LAD0101-01 - 11 SQUARE MONTMIRAIL 77260 FERTE SOUS JOUARRE		Réf échantillon ITGA : IT151809-11625		
Réf échantillon client : 40LAD0101P002 / LOGEMENTS COLLECTIFS - - - / Couloir Mur E Enduit		Description ITGA : Enduit plâtreux blanc en vrac / Peinture en faible quantité		
▸ Enduit plâtreux blanc en vrac + peinture en faible quantité non séparable	META	1	27/09/2018	Amiante non détecté / -

Validé par : Guaylord LEJOSNE - Responsable Laboratoire



La reproduction de ce rapport n'est autorisée que sous sa forme intégrale ; ce rapport ne doit pas être reproduit partiellement sans l'approbation du laboratoire.

Sauf demande particulière et écrite du client, les échantillons sont conservés pendant 6 mois et les rapports pendant 2 ans.

DTA 164-01 rev 04

Page 1/3

**RAPPORT SYNTHÉTIQUE D'ANALYSE NUMÉRO IT0718-98318 EN DATE DU 27/09/2018**  
**RECHERCHE ET IDENTIFICATION D'AMIANTE SUR PRELEVEMENT(S) DE MATERIAU(X)**

Fraction analysée	Technique analytique	Nb de préparations	Date d'analyse	Résultat / Type d'amiante
Réf dossier client : 40LADO101-01 - 11 SQUARE MONTMIRAIL 77260 FERTE SOUS JOUARRE Réf échantillon client : 40LADO101P003 / LOGEMENTS COLLECTIFS - - - / Placard 2 Sol Dalle de sol				Réf échantillon ITGA : IT151809-11626 Description ITGA : Dalle dure cassante grise / Colle bitumineuse noire / Ragrée gris hétérogène
▶ Dalle dure cassante grise	META	1	27/09/2018	Présence de fibres d'amiante / Chrysotile
▶ Colle bitumineuse noire	MOLP	1	27/09/2018	Présence de fibres d'amiante / Chrysotile
▶ Ragrée gris hétérogène	META	1	27/09/2018	Amiante non détecté / -
Réf dossier client : 40LADO101-01 - 11 SQUARE MONTMIRAIL 77260 FERTE SOUS JOUARRE Réf échantillon client : 40LADO101P004 / LOGEMENTS COLLECTIFS - - - / Salle de bains Mur E Enduit béton				Réf échantillon ITGA : IT151809-11627 Description ITGA : Enduit plâtreux blanc en vrac / Peinture
▶ Enduit plâtreux blanc en vrac + peinture non séparable	META	1	27/09/2018	Amiante non détecté / -
Réf dossier client : 40LADO101-01 - 11 SQUARE MONTMIRAIL 77260 FERTE SOUS JOUARRE Réf échantillon client : 40LADO101P005 / LOGEMENTS COLLECTIFS - - - / Salle de bains Plafond Colle polystyrène				Réf échantillon ITGA : IT151809-11628 Description ITGA : Colle beige / Matériau en polystyrène blanc
▶ Colle beige + matériau en polystyrène blanc	META	1	27/09/2018	Amiante non détecté / -
Réf dossier client : 40LADO101-01 - 11 SQUARE MONTMIRAIL 77260 FERTE SOUS JOUARRE Réf échantillon client : 40LADO101P006 / LOGEMENTS COLLECTIFS - - - / WC Sol Dalle de sol				Réf échantillon ITGA : IT151809-11629 Description ITGA : Revêtement souple beige / Colle polymère jaune / Dalle dure cassante beige / Colle polymère jaune avec poussières / Colle bitumineuse noire / Ragrée gris / Sous couche de ragrée blanche
▶ Revêtement souple beige + colle polymère jaune non séparable + ragrée gris + sous couche de ragrée blanche non séparable	META	1	27/09/2018	Amiante non détecté / -
▶ Dalle dure cassante beige	META	1	27/09/2018	Amiante non détecté / -
▶ Colle polymère jaune avec poussières non séparable + colle bitumineuse noire	MOLP	1	27/09/2018	Présence de fibres d'amiante / Chrysotile
Réf dossier client : 40LADO101-01 - 11 SQUARE MONTMIRAIL 77260 FERTE SOUS JOUARRE Réf échantillon client : 40LADO101P007 / LOGEMENTS COLLECTIFS - - - / Couloir Plafond Colle polystyrène				Réf échantillon ITGA : IT151809-11630 Description ITGA : Colle beige / Matériau en polystyrène blanc / Peinture
▶ Colle beige + matériau en polystyrène blanc + peinture	META	1	27/09/2018	Amiante non détecté / -
Réf dossier client : 40LADO101-01 - 11 SQUARE MONTMIRAIL 77260 FERTE SOUS JOUARRE Réf échantillon client : 40LADO101P008 / LOGEMENTS COLLECTIFS - - - / Séjour Mur C Enduit béton				Réf échantillon ITGA : IT151809-11631 Description ITGA : Enduit plâtreux blanc en vrac / Peinture
▶ Enduit plâtreux blanc en vrac + peinture non séparable	META	1	27/09/2018	Amiante non détecté / -

La reproduction de ce rapport n'est autorisée que sous sa forme intégrale : ce rapport ne doit pas être reproduit partiellement sans l'approbation du laboratoire.

Sauf demande particulière et écrite du client, les échantillons sont conservés pendant 6 mois et les rapports pendant 2 ans.

DTA 164-01 rev 04

Page 2/3



**RAPPORT SYNTHÉTIQUE D'ANALYSE NUMÉRO IT0718-98318 EN DATE DU 27/09/2018**  
**RECHERCHE ET IDENTIFICATION D'AMIANTE SUR PRELEVEMENT(S) DE MATERIAU(X)**

Fraction analysée	Technique analytique	Nb de préparations	Date d'analyse	Résultat / Type d'amiante
Réf dossier client : 40LAD0101-01 - 11 SQUARE MONTMIRAIL 77260 FERTE SOUS JOUARRE Réf échantillon client : 40LAD0101P009 / LOGEMENTS COLLECTIFS - - - / Séjour Sol Revêtement souple		Réf échantillon ITGA : IT151809-11632 Description ITGA : Revêtement souple beige / Colle polymère jaune / Dalle dure cassante noire / Colle bitumineuse noire / Ragrée gris / Sous couche de ragrée blanche / Matériau compact hétérogène		
▸ Revêtement souple beige + colle polymère jaune non séparable + matériau compact hétérogène	META	1	27/09/2018	Amiante non détecté / -
▸ Dalle dure cassante noire	META	1	27/09/2018	Présence de fibres d'amiante / Chrysotile
▸ Colle bitumineuse noire + ragrée gris non séparable + sous couche de ragrée blanche non séparable	MOLP	1	27/09/2018	Présence de fibres d'amiante / Chrysotile
Réf dossier client : 40LAD0101-01 - 11 SQUARE MONTMIRAIL 77260 FERTE SOUS JOUARRE Réf échantillon client : 40LAD0101P010 / LOGEMENTS COLLECTIFS - - - / Cuisine Mur F Colle plinthe		Réf échantillon ITGA : IT151809-11633 Description ITGA : Colle beige / Peintures multiples / Couche plâtreuse blanche / Carrelage		
▸ Colle beige + peintures multiples non séparable + couche plâtreuse blanche + carrelage	META	1	27/09/2018	Amiante non détecté / -
Réf dossier client : 40LAD0101-01 - 11 SQUARE MONTMIRAIL 77260 FERTE SOUS JOUARRE Réf échantillon client : 40LAD0101P011 / LOGEMENTS COLLECTIFS - - - / Cuisine Sol Dalle de sol		Réf échantillon ITGA : IT151809-11634 Description ITGA : Dalle dure cassante beige / Colle polymère jaune / Colle bitumineuse noire / Ragrée gris / Matériau compact gris hétérogène		
▸ Dalle dure cassante beige	META	1	27/09/2018	Amiante non détecté / -
▸ Colle polymère jaune non séparable + colle bitumineuse noire + ragrée gris non séparable	MOLP	1	27/09/2018	Présence de fibres d'amiante / Chrysotile
▸ Matériau compact gris hétérogène	META	1	27/09/2018	Amiante non détecté / -
Réf dossier client : 40LAD0101-01 - 11 SQUARE MONTMIRAIL 77260 FERTE SOUS JOUARRE Réf échantillon client : 40LAD0101P012 / LOGEMENTS COLLECTIFS - - - / Cuisine Mur F Enduit		Réf échantillon ITGA : IT151809-11635 Description ITGA : Enduit plâtreux blanc / Peinture / Papier		
▸ Enduit plâtreux blanc + peinture + papier	META	1	27/09/2018	Amiante non détecté / -
Réf dossier client : 40LAD0101-01 - 11 SQUARE MONTMIRAIL 77260 FERTE SOUS JOUARRE Réf échantillon client : 40LAD0101P013 / LOGEMENTS COLLECTIFS - - - / Cuisine Plafond Enduit béton		Réf échantillon ITGA : IT151809-11636 Description ITGA : Enduit plâtreux blanc en vrac / Peintures multiples		
▸ Enduit plâtreux blanc en vrac + peintures multiples non séparable	META	1	27/09/2018	Amiante non détecté / -

La reproduction de ce rapport n'est autorisée que sous sa forme intégrale : ce rapport ne doit pas être reproduit partiellement sans l'approbation du laboratoire.

Sauf demande particulière et écrite du client, les échantillons sont conservés pendant 6 mois et les rapports pendant 2 ans.

DTA 164-01 rev 04

Page 3/3

ATTESTATION(S)



réinventons / notre métier



Votre attestation Responsabilité Civile

AXA France IARD atteste que :

EXPERT HABITAT ET INDUSTRIE INGENIERIE  
21 ROUTE D'ALBERT  
62450 AVESNES LES BAPAUME

Est titulaire du contrat d'assurance n° 10063271004 ayant pris effet le 01/03/2018.

Ce contrat garantit les conséquences pécuniaires de la Responsabilité civile pouvant lui incomber du fait de l'exercice des activités suivantes :

DIAGNOSTICS TECHNIQUES IMMOBILIERS OBLIGATOIRES, REALISES DANS LE CADRE DE LA CONSTITUTION DU DOSSIER TECHNIQUE IMMOBILIER ET/ OU AUTRES MISSIONS REALISEES EN DEHORS DU DOSSIER TECHNIQUE, TELS QUE FIGURANT DANS LA LISTE LIMITATIVE CI-DESSOUS :

- ETAT MENTIONNANT LA PRESENCE OU L'ABSENCE DE MATERIAUX CONTENANT DE L'AMIANTE
- DIAGNOSTIC TECHNIQUE AMIANTE
- DIAGNOSTIC AMIANTE PARTIES PRIMITIVES
- CONTROLE PERIODIQUE (AMIANTE)
- CONTROLE VISUEL APRES TRAVAUX (PLOMB - AMIANTE)
- REPERAGE AMIANTE AVANT/ APRES TRAVAUX ET DEMOLITION
- REPERAGE AMIANTE ET D'HAP SUR SURFACE BITUMEE ET ENROBES
- DIAGNOSTIC PLOMB DANS L'EAU
- CONSTAT DES RISQUES D'EXPOSITION AU PLOMB (CREP)
- DIAGNOSTIC DE RISQUE D'INTOXICATION AU PLOMB DANS LES PEINTURES (DRIPP)
- RECHERCHE DE PLOMB AVANT TRAVAUX / DEMOLITION
- ETAT RELATIF A LA PRESENCE DE TERMITES
- ETAT PARASITAIRE (MERULES, VRILLETES, LYCTUS)
- INFORMATION SUR LA PRESENCE DE RISQUE DE MERULE (LOI ALUR)
- MESURAGE LOI CARREZ ET LOI BOUTIN
- CALCULS DES MILLIEMES - TANTIEMES DE COPROPRIETE ET REALISATION DE PLANS ASSOCIES SELON LES TEXTES SUIVANTS : LOI 65-557 DU 10 JUILLET 1965, DECRET 67-223 DU 17 MARS 1967, DECRET 2004-479 du 27 mai 2004 ET SUIVANTS FIXANT LE STATUT DE LA COPROPRIETE DES IMMEUBLES BATIS.
- ETAT DE L'INSTALLATION INTERIEURE DE GAZ
- ETAT DES RISQUES NATURELS, MINIERES ET TECHNOLOGIQUES (ENRNM)
- DIAGNOSTIC DE PERFORMANCE ENERGETIQUE
- DPE INDIVIDUEL POUR MAISONS INDIVIDUELLES, APPARTEMENTS ET LOTS TERTIAIRES AFFECTES A DES IMMEUBLES A USAGE PRINCIPAL D'HABITATION, AINSI QUE LES ATTESTATIONS DE PRISE EN COMPTE DE LA REGLEMENTATION THERMIQUE.
- ETAT DE L'INSTALLATION INTERIEURE D'ELECTRICITE.
- ETUDE REGLEMENTATION THERMIQUE 2005 ET 2012.
- DOCUMENT ETABLI A L'ISSUE DU CONTROLE DES INSTALLATIONS D'ASSAINISSEMENT NON COLLECTIF
- DIAGNOSTIC ASSAINISSEMENT AUTONOME ET COLLECTIF
- ETAT DES LIEUX LOCATIFS
- DIAGNOSTIC DE SECURITE PISCINE
- CERTIFICAT DE DECENCE ET CERTIFICAT DE TRAVAUX DE REHABILITATION
- DIAGNOSTIC POUR OBTENTION DE PRET A TAUX ZERO
- INFILTROMETRIE- MESURES DE PERMEABILITE DU BATIMENT ET DES RESEAUX AERAIQUES
- THERMOGRAPHIE INFRAROUGE
- DIAGNOSTIC RADON : UNIQUEMENT POUR MAISONS INDIVIDUELLES ET IMMEUBLES D'HABITATION, A L'EXCLUSION DES ERP.
- DIAGNOSTIC DANS LE CADRE DE LA LOI SRU AVANT MISE EN COPROPRIETE
- DIAGNOSTIC DECHETS DE CHANTIER - ARTICLES R 111-43 A R 111-49 DU CODE DE LA CONSTRUCTION ET DE L'HABITATION
- DOCUMENT UNIQUE D'EVALUATION DES RISQUES COPROPRIETE - Articles L 230 2, III, R 230-1 DU CODE DU TRAVAIL
- DIAGNOSTIC TECHNIQUE GLOBAL (DTG) POUR LES COPROPRIETES - LOI N° 2014-366 POUR L'ACCES AU LOGEMENT ET UN URBANISME RENOVE « ALUR », A L'EXCLUSION DE MISSIONS RELEVANT D'UN PROFESSIONNEL DE LA VENTE OU DE LA LOCATION DE BIENS IMMOBILIERS.
- DIAGNOSTIC ACCESSIBILITE HANDICAPES
- EXPERTISE EN VALEUR VENALE ET LOCATIVE (SOUS RESERVE D'OBTENTION DE FORMATION)
- ETAT DESCRIPTIF DE DIVISION

La garantie Responsabilité civile professionnelle s'exerce à concurrence de 5 000 000 € par année d'assurance.

La présente attestation est valable du 01/03/2018 au 01/01/2019 et ne peut engager l'assureur au-delà des limites et conditions du contrat auquel elle se réfère. Ce contrat permet à l'assuré de satisfaire à l'obligation d'assurance de responsabilité civile professionnelle résultant des dispositions de l'article R271-2 du Code de la Construction et de l'Habitation (décret n° 2006-1114 du 5 septembre 2006 relatif aux diagnostics techniques immobiliers) pour l'établissement des documents visés à l'article L271-4 dudit Code. L'assuré doit être titulaire d'une certification de compétence en cours de validité délivrée par un organisme accrédité dans le domaine de la construction ou employer des salariés ou être constitué de personnes physiques qui disposent de ladite certification de compétence en cours de validité pour l'établissement des documents visés aux articles L271-4 et L134-1 du code de la Construction et de l'Habitation. A défaut la garantie n'est pas acquise.

Le présent document, établi par AXA, est valable jusqu'au 01/01/2019 sous réserve du paiement des cotisations. Il a pour objet d'attester l'existence d'un contrat. Il ne constitue toutefois pas une présomption d'application des garanties et ne peut engager AXA au-delà des clauses, conditions et limites du contrat auquel il se réfère. Les exceptions de garantie opposables au souscripteur le sont également aux bénéficiaires de l'indemnité (résiliation, nullité, règle proportionnelle, exclusions, déchéances, ...).

Toute adjonction autre que le cachet et la signature du représentant de la Société est réputée non écrite.

Fait à Pessac, le 15/02/2018 - Pour la Compagnie,

VD ASSOCIES  
81, Bd Pierre Premier  
33110 LE BOUSCAT  
RCS 794 672 238 ORIAS : 13010220  
Tél. : 05 56 30 95 75

PEFC 10-31-1483 / Contrôle PEFC  
UNE RECHAUFFE 22 20105 561

CERTIFICAT DE COMPETENCES



## Certificat de compétences Diagnostic Immobilier

N° CPDI 4129    Version 004

Je soussigné, Philippe TROYAUX, Directeur Général d'I.Cert, atteste que :

**Monsieur JULIEN Mckael**

Est certifié(a) selon le référentiel I.Cert dénommé CPE DI DR 01, dispositif de certification de personnes réalisant des diagnostics Immobiliers pour les missions suivantes :

<b>Amiante sans mention</b>	<b>Amiante Sans Mention*</b> Date d'effet : 01/01/2017 - Date d'expiration : 24/10/2021
<b>DPE individuel</b>	<b>Diagnostic de performance énergétique sans mention : DPE individuel</b> Date d'effet : 07/12/2016 - Date d'expiration : 06/12/2021
<b>Electricité</b>	<b>Etat de l'installation intérieure électrique</b> Date d'effet : 26/10/2016 - Date d'expiration : 25/10/2021
<b>Gaz</b>	<b>Etat de l'installation intérieure gaz</b> Date d'effet : 17/02/2017 - Date d'expiration : 16/02/2022
<b>Plomb</b>	<b>Plomb : Constat du risque d'exposition au plomb</b> Date d'effet : 23/12/2016 - Date d'expiration : 22/12/2021

En foi de quoi ce certificat est délivré, pour valoir et servir ce que de droit.  
Edité à Saint-Grégoire, le 03/05/2017.



\* Missions de repérage des matériaux et produits de la liste B et des matériaux et produits de la liste C et des matériaux et produits de la liste D et des matériaux et produits de la liste E dans les bâtiments autres que ceux mentionnés ci-dessous.

Missions de repérage des matériaux et produits de la liste B et des matériaux et produits de la liste C et des matériaux et produits de la liste D et des matériaux et produits de la liste E dans les immeubles de grande hauteur, dans des établissements recevant du public répondant aux catégories 1 à 5, dans des immeubles de travail hébergeant plus de 20 personnes ou dans des bâtiments industriels. Missions de repérage des matériaux et produits de la liste C. Les missions courtes à l'issue des travaux de travaux de construction.

Arrêté du 21 novembre 2008 modifié définissant les critères de certification des compétences des personnes physiques exerçant des missions de constat de risque d'exposition au plomb, des diagnostics de risque d'inhalation par le plomb des personnes ou des constructions, après travaux en présence de plomb, et les critères d'attribution des organismes de certification - Arrêté du 25 juillet 2010 définissant les critères de certification des compétences des personnes physiques exerçant des missions de repérage, d'installation physique de l'état de conservation des matériaux et produits mentionnés de l'annexe et d'entretien ou d'ajustement dans les immeubles bâtis et les critères d'attribution des organismes de certification - Arrêté du 22 octobre 2009 modifié définissant les critères de certification des compétences des personnes physiques réalisant l'état relatif à la performance des bâtiments et les critères d'attribution des organismes de certification - Arrêté du 18 octobre 2008 modifié définissant les critères de certification des compétences des personnes physiques réalisant le diagnostic de performance énergétique ou l'évaluation de leur consommation de la réglementation thermique, et les critères d'attribution des organismes de certification - Arrêté du 3 août 2007 modifié définissant les critères de certification des compétences des personnes physiques réalisant l'état de conservation des matériaux et produits de la liste B et des matériaux et produits de la liste C et des matériaux et produits de la liste D et des matériaux et produits de la liste E dans les bâtiments autres que ceux mentionnés ci-dessous et les critères d'attribution des organismes de certification - Arrêté du 8 juillet 2009 modifié définissant les critères de certification des compétences des personnes physiques réalisant l'état de conservation des matériaux et produits de la liste B et des matériaux et produits de la liste C et des matériaux et produits de la liste D et des matériaux et produits de la liste E dans les bâtiments autres que ceux mentionnés ci-dessous et les critères d'attribution des organismes de certification



**I.Cert**  
Institut de Certification

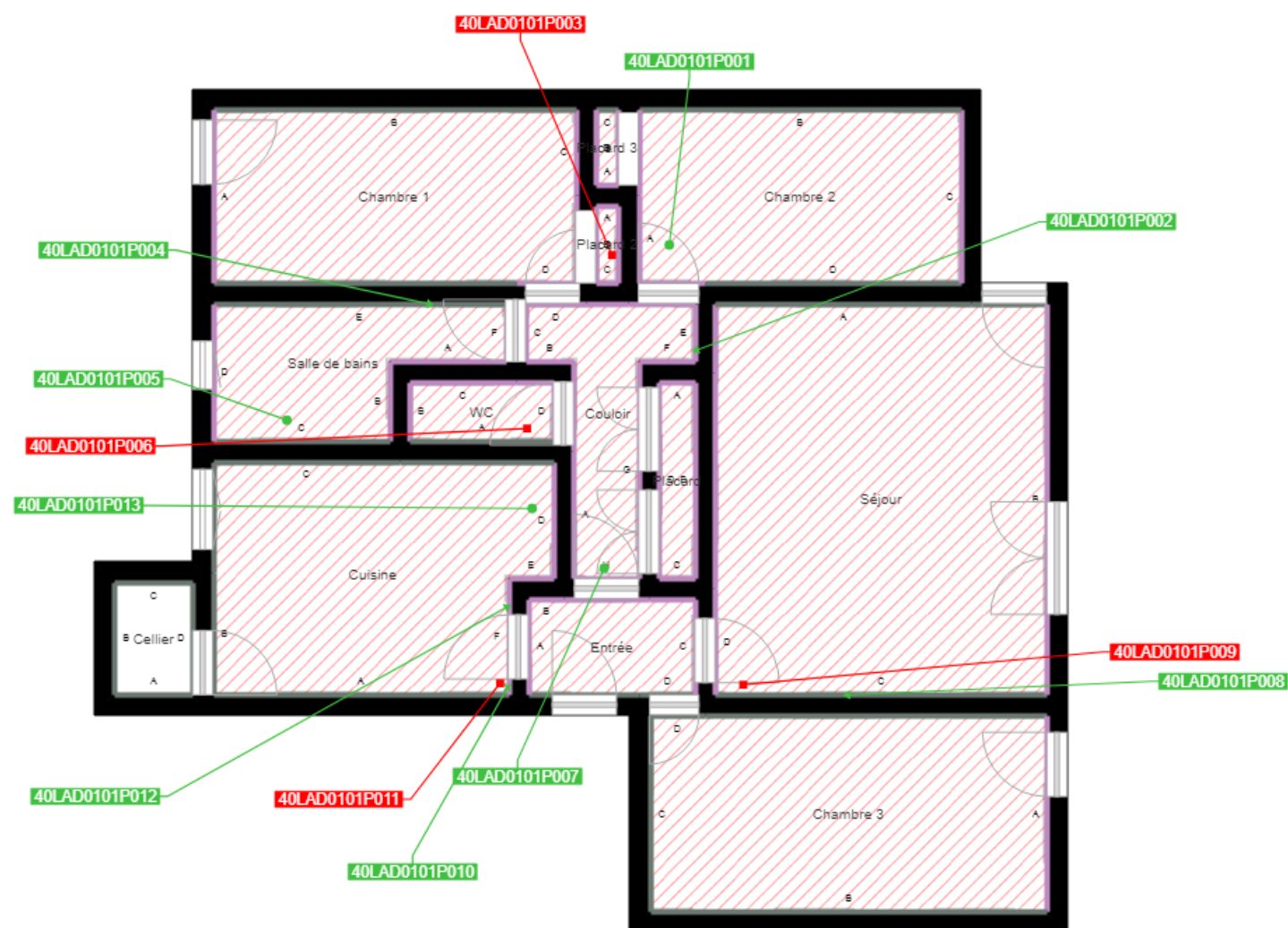
Certification de personnes  
Diagnostic Immobilier  
Portée disponible sur [www.icert.fr](http://www.icert.fr)

Parc EDONIA - Bâtiment G - Rue de la Terre Victoria - 35760 Saint-Grégoire



COFFRE  
COFFRE  
COFFRE  
COFFRE

CPE DI DR 11 rev12



	Cloisons Plaques de plâtre
	Murs Bois
	Murs Brique
	Murs périphériques / Plaques de plâtre
	Murs carreaux de plâtre
	Murs Béton / Enduit
	Murs porteurs et/ou mur de refend / Plaques de plâtre
	Murs périphériques / Doublage (plaque de plâtre + isolant)
	Torchis
	Murs Amiantés
	Murs Brique / Enduit
	Murs Brique plâtrière
	Murs Pierre

	Prélèvements de sol amiantés
	Prélèvements de sol non amiantés
	Prélèvements de plafonds amiantés
	Prélèvements de plafonds non amiantés
	Prélèvements de murs amiantés
	Prélèvements de murs non amiantés
	Autres types de prélèvements amiantés
	Autres types de prélèvements non amiantés
	Sol amianté
	Plafond amianté
	Sol et Plafond amiantés

